

# Сенсорный выключатель для зеркала DZs-6d.

Серия: 08.

Артикул: 08.800.00.305.

## Руководство по эксплуатации.

### 1. Общие сведения и описание работы.

- Сенсорный выключатель для зеркала **DZs-6d** с функцией диммирования (далее просто сенсорный выключатель) предназначен для управления светодиодной подсветкой зеркал. Его установка производится на тыльную сторону зеркала.
- В качестве нагрузки могут подключаться светодиодные ленты, светодиодные модули, светильники и пр., рассчитанные на питание постоянным напряжением 12В-24В и с мощностью не более 60Вт.
- На корпусе сенсорного выключателя установлен переключатель «Диммер», который позволяет включать или отключать функцию регулировки яркости.
- Размеры сенсорного выключателя, планки крепления и размеры сенсорной кнопки указаны на Рис. 1, 2.

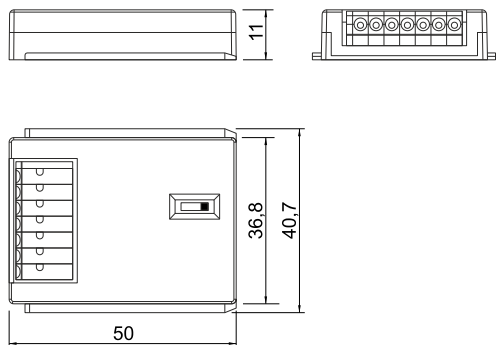


Рис. 1

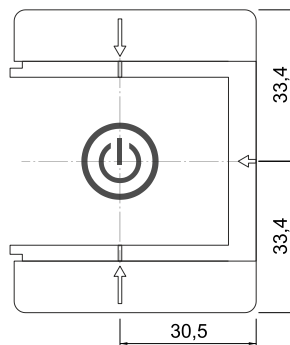


Рис. 2

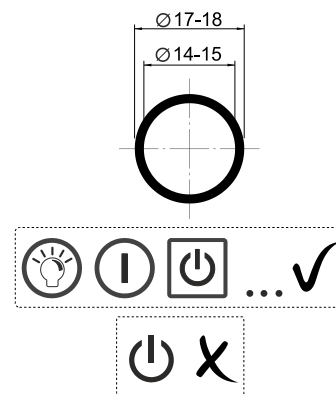


Рис. 3

### 2. Технические характеристики.

- |                            |            |                                   |            |
|----------------------------|------------|-----------------------------------|------------|
| • Входное напряжение       | 12-24 В;   | • Максимальная мощность нагрузки  | 60 /120Вт; |
| • Выходное напряжение      | 12-24В;    | • Пределы регулировки яркости     | 10-100%;   |
| • Выходной ток             | 5А. Макс.; | • Толщина зеркала (рекомендуется) | ≤6 мм;     |
| • Степень пыле-влагозащиты | IP20       | • Класс электробезопасности       | III.       |

### 3. Комплектность.

- |                         |       |                               |       |
|-------------------------|-------|-------------------------------|-------|
| • Сенсорный выключатель | 1 шт. | • Руководство по эксплуатации | 1 шт. |
| • Планка крепления      | 1 шт. | • Пластиковый пакет           | 1 шт. |

### 4. Подготовка к работе и включение.

- Снимите отражающий слой с задней стенки зеркала на месте установки сенсора. Ориентировочные размеры указаны на Рис. 3. Рисунок может иметь как форму окружности, так и прямоугольную форму. Примеры рисунков показаны на Рис. 3.

**ВНИМАНИЕ!** Внешний контур рисунка должен быть замкнут! Разомкнутый контур рисунка не допускается.

- Установите сенсорный выключатель на место эксплуатации в соответствии с рис.4-1, 2-2, 4-3, 4-4.
- Подключите провода к источнику питания, светодиодному источнику света и к реле обогревателя (Рис. 4-5). Назначение и полярность контактов сенсорного выключателя указаны на Рис. 5.

**ВНИМАНИЕ!** Оголенные концы проводов должны быть не менее 8мм (Рис.4-5). Для надежного контакта и хорошего удержания проводов в терминалах выключателя многожильные провода обязательно должны быть залужены!

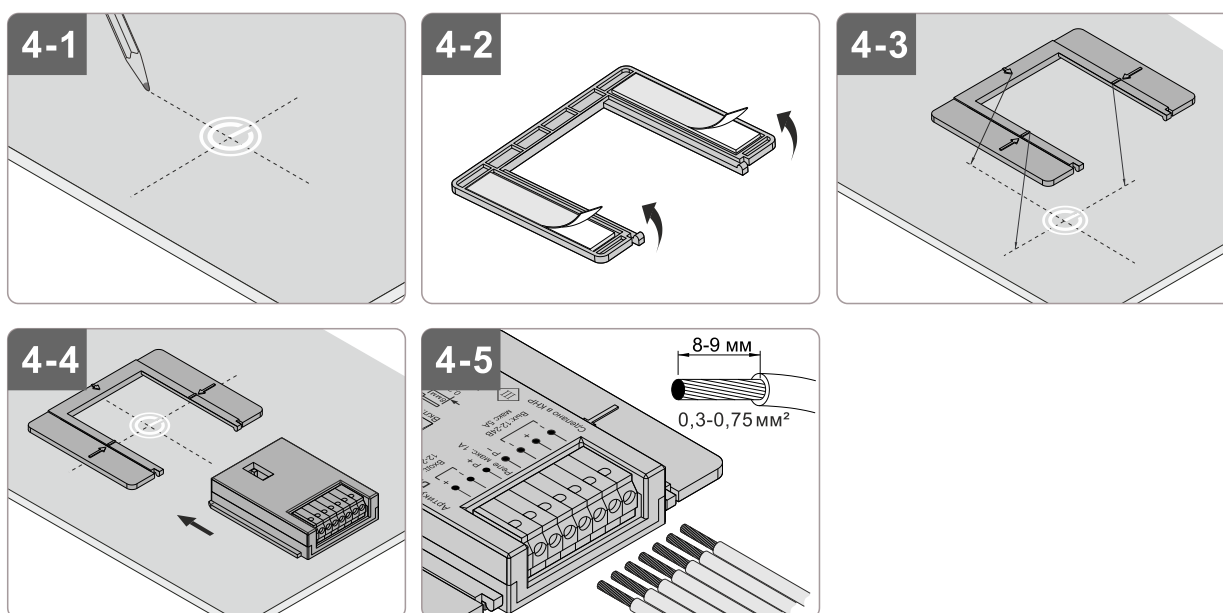


Рис.4

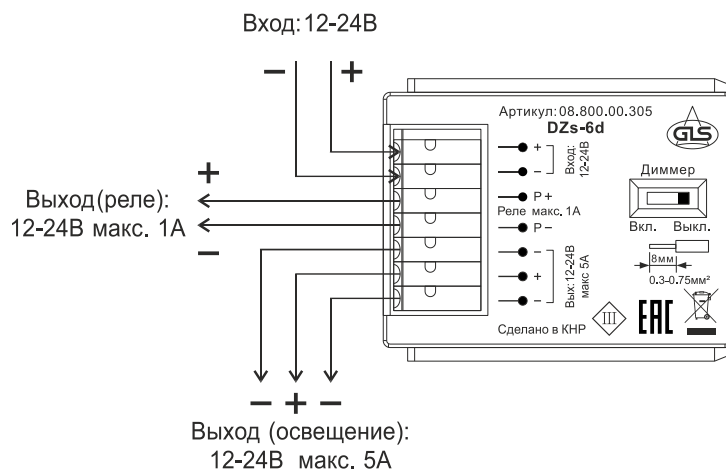


Рис.5

## 5. Работа сенсорного выключателя.

- При подаче питания 12В выключатель устанавливается ждущий режим. Освещение не выключено. Кнопка светится белым цветом.
- Выключатель имеет 2 режима работы, которые устанавливаются переключателем на корпусе устройства:
  - ✓ **Диммер включен (Рис 6-1).** Короткое касание менее 0,5с –включение или выключение освещения. Длительное касание более 0,5с-увеличение или уменьшение яркости освещения.
  - ✓ **Диммер выключен (Рис. 6-2).** Касание только включает или выключает освещение.
- В выключенном состоянии сенсорная кнопка светится белым светом, во включенном состоянии-синим.

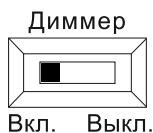


Рис. 6-1

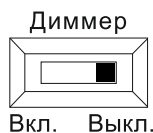


Рис. 6-2

## 6. Требования безопасности.

- Установку и подключение **сенсорного выключателя** должен осуществлять квалифицированный специалист электрик.
- Мощность нагрузки не должна превышать 60Вт.
- При подключении источника питания, светодиодного источника света и реле-выключателя необходимо строго соблюдать полярность.
- Устройство не содержит обслуживаемых элементов, поэтому не должно открываться.
- **ВНИМАНИЕ!** Установку, подключение и обслуживание сенсорного выключателя производить только при отключенной электрической сети ~220В.
- В случае обнаружения неисправности светильника немедленно прекратить эксплуатацию, отключить электропитание и обратиться к специалисту.
- Категорически запрещается самостоятельно разбирать и ремонтировать изделие.

**EAC**